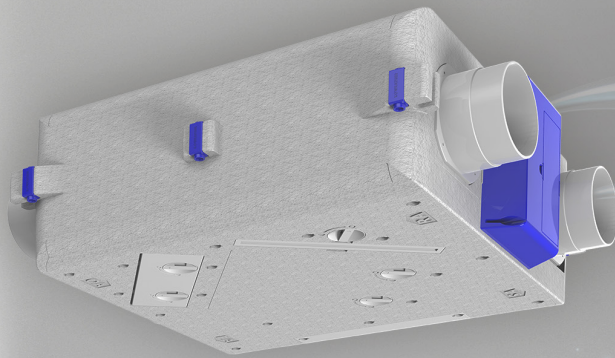


케이웨더 AI 환기청정솔루션

(Air Intelligence : 공기지능)



천장형 환기청정기
KW-150CC2



에어룸컨트롤러
ARC-500



실외공기질측정기
MAQ-600



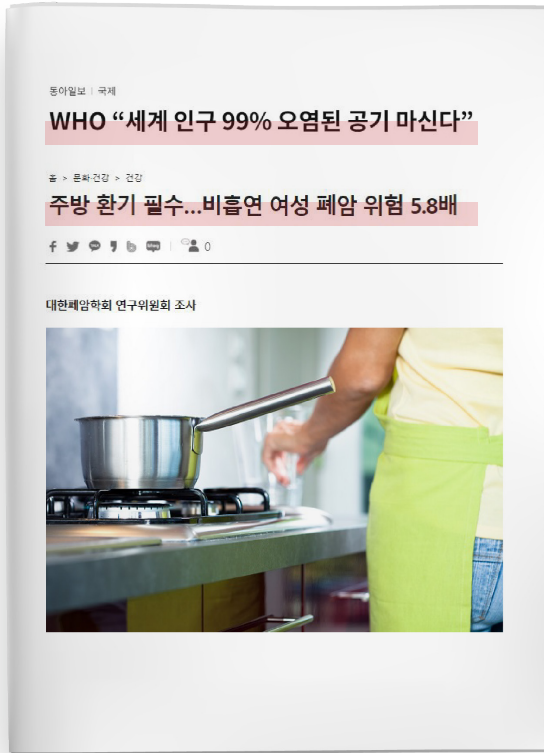
공기빅데이터플랫폼
Web / App

공기와 환기 왜 중요한가?

현대인은 하루에 90% 이상을 실내공간에서 보냅니다.

미세먼지나 황사와 같은 오염된 실외공기보다

건물의 밀폐화, 가구와 벽지에서 나오는 화학물질들과 같은 실내공기로 인한 위험성이 최대 5배까지 높습니다.



당신이 하루동안 마시는 공기의 양은?



실외 오염물질과 건강 위험

미세먼지	천식·COPD, 심혈관 질환 등
포름알데히드	발암·구토·설사·생리불순
휘발성유기화합물	발암
이산화탄소	호흡곤란·산소부족·두통
이산화질소	천식·기관지염
라돈	발암(폐암)

공기문제 최적의 해결방법은 “환기청정”

미세먼지 농도 뿐만 아니라 유해성 가스물질까지 해결할 수 있는 것은 환기청정기



공기청정기	
먼지 제거	○
냄새 제거	△
산소 농도 개선	X
유기화합물 개선	X
이산화탄소 제거	X
라돈 제거	X

실내공기만 재활용하는 공기청정기

환기청정기	
먼지 제거	○
냄새 제거	○
산소 농도 개선	○
유기화합물 개선	○
이산화탄소 제거	○
라돈 제거	○

실외공기와 실내공기를 바꾸는 환기청정기

AI환기청정솔루션 (Net기술 적용)



실외·실내공기 데이터를 비교·분석하여 환기장치를 효율적으로 제어 (환기청정 / 공기청정 / 바이패스)



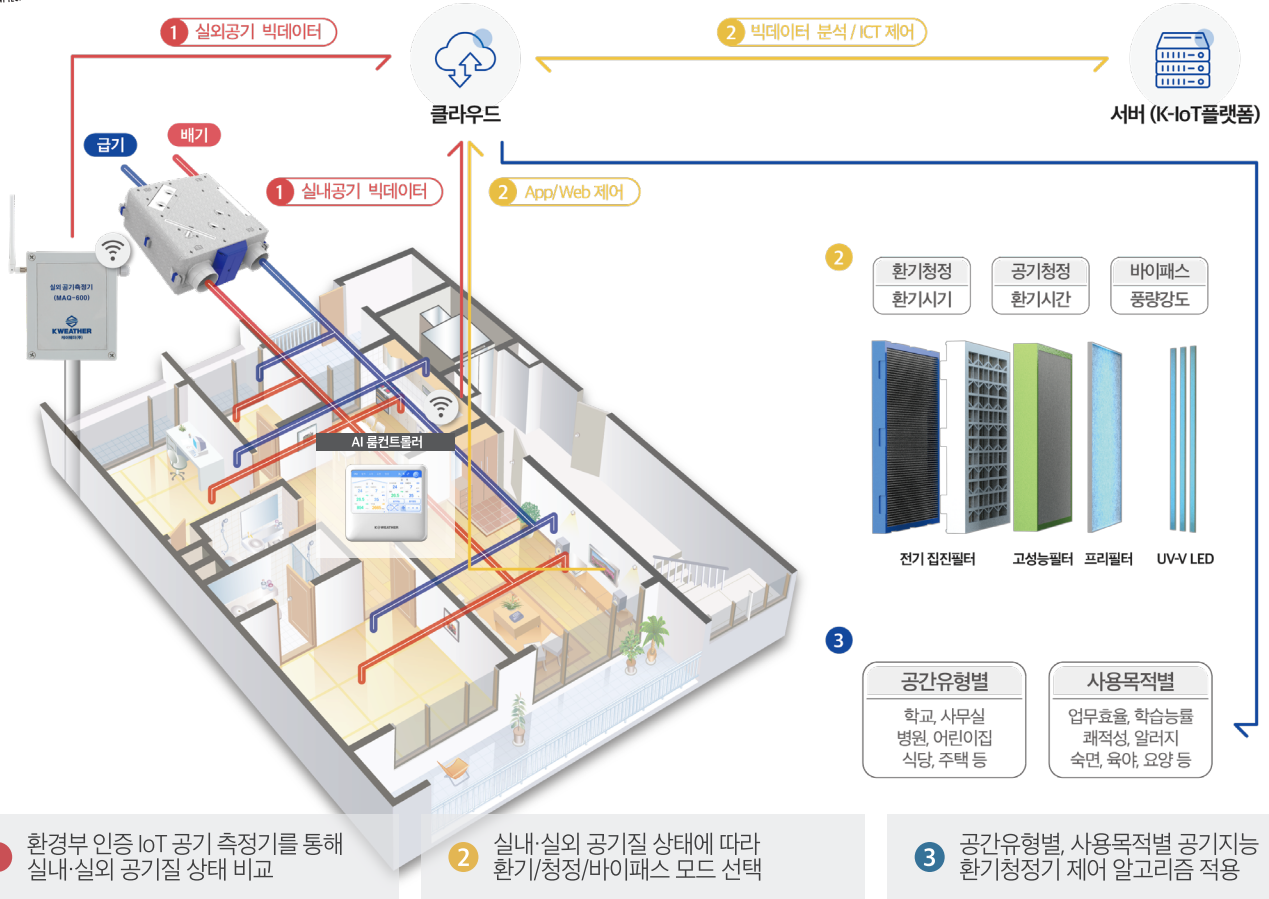
고객의 생활공간 유형과 사용목적에 따라 공기지능 알고리즘을 적용하여 최적의 공기질을 유지



지속적인 공기지능 케어서비스를 통해 365일 공기질을 모니터링, 최적의 공기질로 관리 (공기질 보고서 제공)



국가 기술 인증



실외·실내 공기데이터를 비교하여 모드별 자동제어

미세먼지 **88%** 감소

CO₂ **93.5%** 감소

VOCs **94.3%** 감소

공기지능 바이패스 모드를 통한 에너지 절감

에너지 **80%** 저감 가능

내 집 실외 공기측정으로 정확한 공기질 분석

환경부 **1등급** 실외측정기 (온도, 습도, 미세먼지, 초미세먼지)

언제 환기를 해야 하는지? 언제 환기 말고 공청을 해야 하는지?

내 집 안과 밖의 공기를 **정확하게** 알아서 **스마트하게** 관리하는 공기지능 환기청정솔루션

구성품 안내

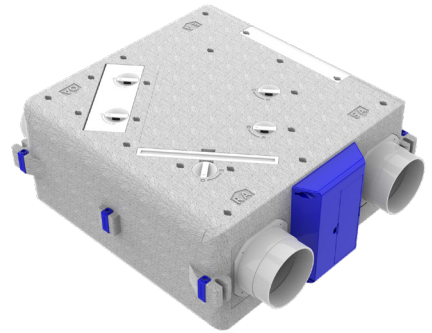
시시각각 변하는 실외공기질 실시간으로 측정

실외공기측정기



소리없이 강력한 AI 환기청정기

AI 환기청정기



실내공기질측정 및 공기가전 제어

에어룸컨트롤러측정기



공기 빅데이터 플랫폼 (Air365)

공기 빅데이터 관리 S/W (Web / App)



AI 환기청정솔루션을 선택해야 하는 이유

- ☑ 실외 · 실내 공기측정기와 연동, 인공지능 공기관리 (케이웨더㈜ NeT 신기술)
- ☑ 지속적인 공기분석, 공기모니터링, 분석 등 공기케어서비스 제공
- ☑ PC와 Mobile 스마트 연동 (Web, App)
- ☑ 이산화탄소, 미세먼지, 라돈, 새집증후군 유발물질 제거
- ☑ 편리한 모듈형 필터 교체와 항균 · 항바이러스 필터시스템
- ☑ 각 방마다 이동하며 실내공기질측정 모니터링 가능 (IAQ-C7)

실외공기질측정기 (OAQ)

- 환경부 1등급 성능인증 (정확도 90.8%)
- LTE-M / Wifi 통신 방식 지원
- 온도, 습도, 미세먼지, 초미세먼지 측정



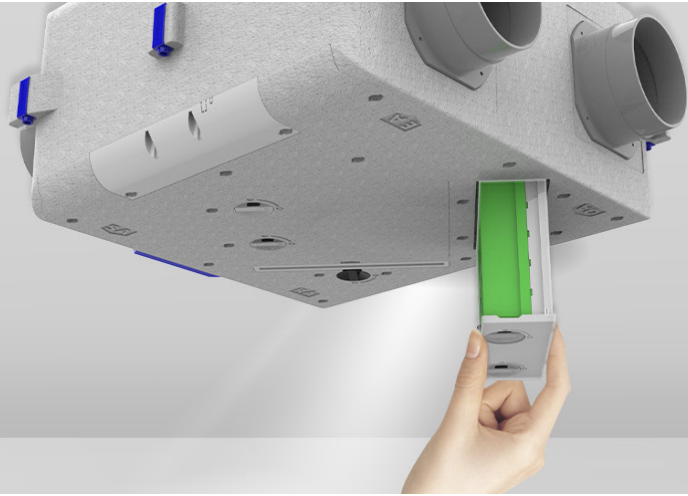
에어룸컨트롤러측정기

- 실외·실내 비교 AI 자동운전
- 온도, 습도, 미세먼지, 초미세먼지, CO₂, VOCs 센서 내장
- 5인치 터치 디스플레이



환기청정기

- 환기청정, 공기청정, 바이패스
- 항균 · 항바이러스 필터시스템 (UV-C LED 살균)
- 필터 별 개별관리로 편리한 모듈형 교체 방식



공기 빅데이터플랫폼

- 국내 최대 날씨와 공기 데이터 플랫폼
- Web, App으로 스마트 연동



실내공기질측정기(IAQ)

구분	에어컨컨트롤러측정기	IAQ-C7
----	------------	--------



Type	모니터 Type (5인치 터치)	모니터 Type (7인치 터치)
측정 요소	온도, 습도, 미세먼지, 초미세먼지, 이산화탄소	온도, 습도, 미세먼지, 초미세먼지, 이산화탄소
통신 방식	Wi-Fi, LTE	Wi-Fi, LTE, LTEM Module
휴대성	X (벽부형)	O
모드 실현	O	O

항균 · 항바이러스 필터시스템

전열교환소자

더운 공기와 차가운 공기 교차 순환

고성능 필터

공기 중에 0.3 μ m 크기의 초미세먼지를 99.99% 제거

탈취 필터

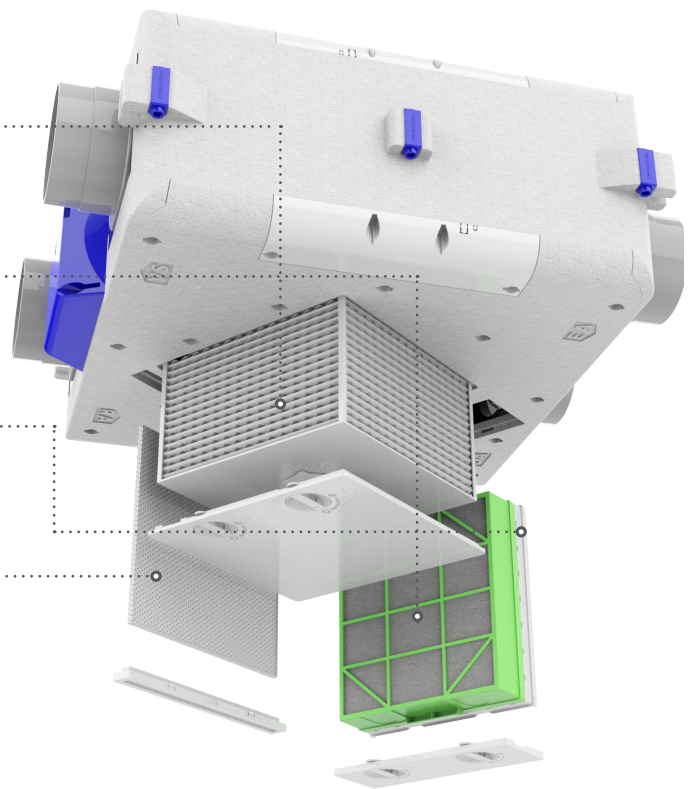
가스상 오염물질 제거

프리 필터

공기 중에 입자가 큰 각종 생활먼지, 털, 황사, 꽃가루, 보푸라기 등 제거

UV-C LED 살균 시스템

UV-C LED의 제품 내부 살균으로 각종 유해 세균을 99.99% 이상 제거



“우리집 환기시스템, 잘 관리되고 있을까요?
정기적인 필터 교체는 필수!”

☑ 전열교환소자

교체주기 | 2년

☑ 프리필터

교체주기 | 3개월~6개월

☑ 고성능 집진 필터

교체주기 | 3개월

☑ 전기집진 필터

교체주기 | 6개월
(세척 후 재사용가능)

* 교체되지 않아 노후된 필터와 전열교환소자, 장기간 필터를 교체하지 않을 때 제품의 청정 성능은 매우 떨어지며, 제품 손상을 초래할 수 있습니다.
* 실제 사용환경에 따라 교체주기는 변경될 수 있습니다.

공기지능 케어서비스

지속적으로 공기질을 모니터링, 분석하여 공기 가전을 효과적으로 제어 함으로써, 최적의 공기질을 유지해드립니다.

Feature 1

공기빅데이터 플랫폼 & 소프트웨어, ≡ Air365

모니터링

실시간 실외·실내 비교 측정 및 모니터링



데이터 분석

시간, 날짜별, 측정 요소별 그래프 및 통계분석



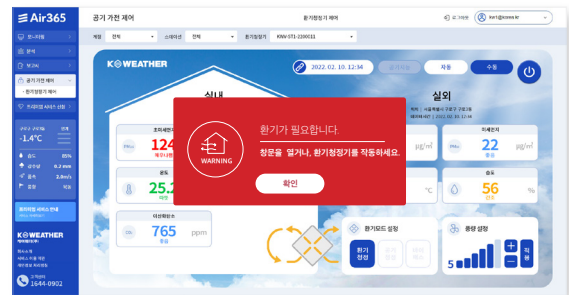
공기가전 제어

PC / Mobile로 공기가전 원격 제어 가능



행동요령 제공

필터 알람, 실외·실내 공기오염 알람, 작동 모드별 알람



Feature 2

빅데이터 플랫폼에서 제어하고 월별 공기 분석 보고서를 통해 청정 공기질 상태를 입증

월별 공기분석 보고서



- 맞춤형 공기진단보고서
- 공기질 데이터 월간 분석보고서 제공
- 종합 분석, 오염요인, 개선방안 제공

IoT 공기 빅데이터 플랫폼



- 실외·실내 공기질 데이터의 수집→가공→분석→서비스를 위한 인프라 마련
- Air365 소프트웨어 제공을 위한 인프라 마련
- 다양한 타사 디바이스 연동 및 서비스를 통해 기상 환경 플랫폼으로 확대

7 * 본 카탈로그에 기재된 제품의 사양 및 성능은 성능 개선 및 관련법규 개정 등으로 인해 예고없이 변경될 수 있습니다.
* 이미지는 이해를 돕기 위한 연출 컷으로 실제 제품과 다를 수 있으며, 설치 환경 등에 따라 제품의 사양이 변경될 수 있습니다.

제품 사양

환기청정기		
구분	KW-E150CC2	KW-E250CB1
정격풍량	150CMH	250CMH
소비전력	58W	165W
소음시험	49dB	50dB
제품크기(W x D x H)	550 x 540 x 250 (mm)	750 x 630 x 283 (mm)
설치유형	천장매립덕트형	천장매립덕트형
정격전압	220V~, 60Hz	220V~, 60Hz
유효전열교환효율	냉방 65%	냉방 55%
	난방 74.7%	난방 72%
환기 모드	* NET 신기술 적용 공기지능 운전 : 열회수 환기 (동시 급/배기), 바이패스(외기), 실내공기청정	
필터	UV-C LED 살균 (2중살균용), 프리필터 10T, 탈취필터 10T, 고성능필터(H13) 50T	



실외공기질측정기	
구분	아파트 단지 OAQ-C300
측정요소	온도, 습도, PM10, PM2.5
제품크기(W x D x H)	250 x 150 x 350
통신방식	LTE-M / Wi-Fi

에어룸컨트롤러측정기	
제품크기	119 x 15 x 135
화면	5인치 TFT LCD
센서	PM2.5, PM10, 온도, 습도, CO ₂ , VOCs

실내공기질측정기	
제품크기	208 x 45 x 126
화면	7인치 터치
센서	PM2.5, PM10, 온도, 습도, CO ₂ , VOCs

* 설치환경에 따라 제품의 사양이 변경될 수 있습니다.
 * 배기구가 막혀 있으면 제품 보호를 위해 제품이 정지하는 경우가 있습니다.
 * 현장 시방에 따라 결로방지용 히터 적용이 가능합니다.

* 최대 출력은 동절기 프리히터 가동 시 소비전력이며, 운전 조건에 따라 달라질 수 있습니다.
 * 본 카탈로그는 2022년 12월 기준입니다.

-  **케이웨더 고객센터**
1644-0902
-  **케이웨더 공식홈페이지**
www.kweather.co.kr
-  **케이웨더몰**
www.kweathermall.co.kr